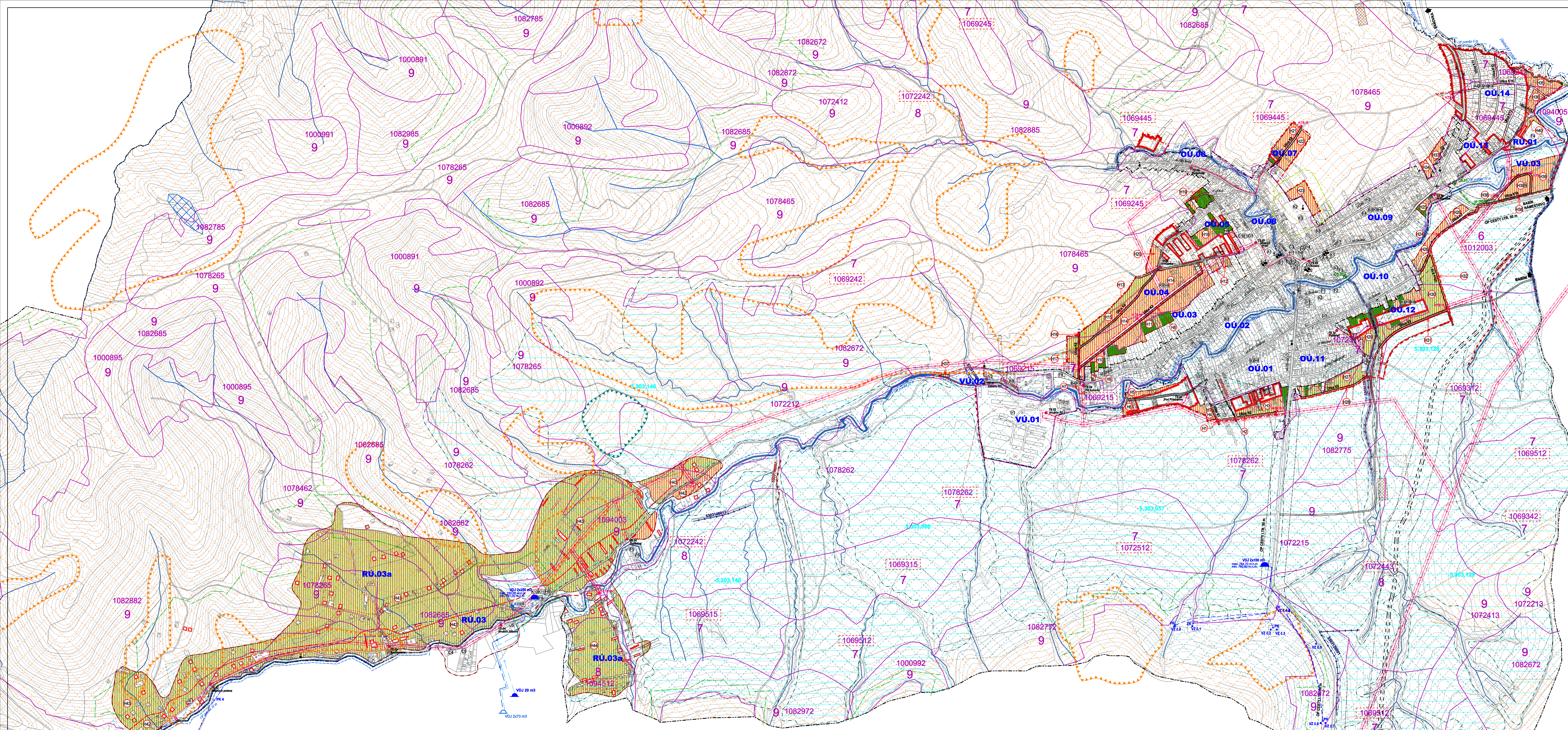


ÚZEMNÝ PLÁN OBCE HRUŠTÍN NÁVRH



LEGENDA

VYMEZUJÚCE JAVY

---	HRANICA KATASTRÁLNEHO ÚZEMIA OBCE
---	HRANICA ZASTAVANÉHO ÚZEMIA OBCE K 1.1.1990
---	HRANICA SKUTOČNÉ ZASTAVANÉ ÚZEMIA OBCE
---	HRANICA OCHRANENÝCH PÁSIEM VŠETKEHO DRUHU
---	HRANICE REGULOVANÝCH PLOCH
OU 01	OZNAČENIE REGULOVANÝCH PLOCH
Ulica K15	OZNAČENIE ULÍC
---	VÝZNĚNÉ VEDENIE ELEKTROKÁBLU ENERIE VN (22kV)
---	VÝZNĚNÉ VEDENIE ELEKTROKÁBLU ENERIE VN (22kV)
---	TRANSFORMÁTOROVÉ STANICE
---	VODNÝ ZDROJ
---	VODOJEM
---	AUTOMATICKÁ TLAKOVÁ STANICA
---	PRÍRODNÉ VODOVODNÉ POTRUBIE
---	ZÁSOBNÉ VODOVODNÉ POTRUBIE
---	KANALIZAČNÝ ZBERAČ
---	PREDPRÍPÁVACIA STANICA KANALIZÁCIE

LEGISLATÍVNE REGULATÍVY

---	HRANICE PARCEL - VN - O
---	NÁRODNÁ KULTÚRNA PAMÄTKA PODĽA ÚZPF
---	1 - KAPLINKA (sv. Anny), KNC parc.č. 848, evač. č. ÚZPF 22/11
---	2 - SÚDŠIE NA STĚPE (sv. Trpča), KNC parc. č. 1, evač. č. ÚZPF 26/01-2
---	3 - SOCHA NA STĚPE (sv. Anny Nepomucký), KNC parc. č. 702, evač. č. ÚZPF 26/01-2
---	4 - SOCHA NA STĚPE (sv. Frimil), KNC parc. č. 1327, evač. č. ÚZPF 26/11-2

FUNKČNÉ REGULATÍVY

---	ORNÁ PŮDA
---	TRVÁLE TRÁVNÉ PORASTY
---	ZÁHRADY
---	VODNÉ TOKY
---	SVAHOVÉ DEFORMÁCIE POTENCIÁLNE
---	SVAHOVÉ DEFORMÁCIE STABILIZOVANÉ
---	POĽNÉ HROZISKO
---	PODMÁČNE A MŔTOVÉ PLOCHY
---	MELIORÁCIA - ODVOJENIE
---	ODVOJOVACÍ KANÁL
---	UPRAVENÝ TOK
---	IZOPLOCHY RADIONÓVHO RIZIKA - NÍZKE
---	IZOPLOCHY RADIONÓVHO RIZIKA - STREDNÉ

ZABĚRY POĽNOHOSPODÁRSKEJ PŮDY

---	PLOCHY ZASTAVANÉHO ÚZEMIA RIEŠENÉ V ŮPN, ZMĚNÁCH A DOPLNKOVÝCH ÚNĚS PLATNÉ ŮPN
---	HRANICA BONTVOVANEJ POĽNHO-ÉKOLOGICKEJ JEDNOTKY (BPEJ)
---	KÓD BPEJ
---	SKUPINÁ BPEJ
---	OSOBNÉ CHRÁNENÉ BPEJ
---	PLOCHA LOKALITY PREDOKLADANÉHO OČAŤAIA PP
---	ČÍSLA LOKALITY

LEGENDA OBJEKTOV

○ DISTRIKČIE OBJEKTY
□ NAVRHOVANÉ OBJEKTY

OBČIANSKA VYBAVENOSŤ

1. SOCIÁLNA INFRAŠTRUKTÚRA

A. ŠKOLSTVO
 (1) ZÁKLADNÁ ŠKOLA HRUŠTÍN 1-4 (2) ZÁKLADNÁ ŠKOLA HRUŠTÍN 5-8 (3) MATEŘSKÁ ŠKOLA (4) MATEŘSKÁ ŠKOLA
 (5) ZÁKLADNÁ ŠKOLA HRUŠTÍN 1-4 (6) ZÁKLADNÁ ŠKOLA HRUŠTÍN 5-8 (7) MATEŘSKÁ ŠKOLA (8) MATEŘSKÁ ŠKOLA

B. ŠPORTOVNÉ A SOCIÁLNE SLUŽBY
 (9) ŠPORTOVNÉ STADIÓN (10) ŠPORTOVNÉ STADIÓN (11) ŠPORTOVNÉ STADIÓN (12) ŠPORTOVNÉ STADIÓN
 (13) ŠPORTOVNÉ STADIÓN (14) ŠPORTOVNÉ STADIÓN (15) ŠPORTOVNÉ STADIÓN (16) ŠPORTOVNÉ STADIÓN
 (17) ŠPORTOVNÉ STADIÓN (18) ŠPORTOVNÉ STADIÓN (19) ŠPORTOVNÉ STADIÓN (20) ŠPORTOVNÉ STADIÓN

C. SPRÁVA A RIEŠENIE
 (21) SPRÁVA A RIEŠENIE (22) SPRÁVA A RIEŠENIE (23) SPRÁVA A RIEŠENIE (24) SPRÁVA A RIEŠENIE
 (25) SPRÁVA A RIEŠENIE (26) SPRÁVA A RIEŠENIE (27) SPRÁVA A RIEŠENIE (28) SPRÁVA A RIEŠENIE
 (29) SPRÁVA A RIEŠENIE (30) SPRÁVA A RIEŠENIE (31) SPRÁVA A RIEŠENIE (32) SPRÁVA A RIEŠENIE

D. OCHRANA PRED POČOVARMI
 (33) OCHRANA PRED POČOVARMI (34) OCHRANA PRED POČOVARMI (35) OCHRANA PRED POČOVARMI
 (36) OCHRANA PRED POČOVARMI (37) OCHRANA PRED POČOVARMI (38) OCHRANA PRED POČOVARMI
 (39) OCHRANA PRED POČOVARMI (40) OCHRANA PRED POČOVARMI (41) OCHRANA PRED POČOVARMI
 (42) OCHRANA PRED POČOVARMI (43) OCHRANA PRED POČOVARMI (44) OCHRANA PRED POČOVARMI

E. OŠETRENIE
 (45) OŠETRENIE (46) OŠETRENIE (47) OŠETRENIE (48) OŠETRENIE
 (49) OŠETRENIE (50) OŠETRENIE (51) OŠETRENIE (52) OŠETRENIE

F. TĚLOVÝCHOVA A ŠPORT
 (53) TĚLOVÝCHOVA A ŠPORT (54) TĚLOVÝCHOVA A ŠPORT (55) TĚLOVÝCHOVA A ŠPORT
 (56) TĚLOVÝCHOVA A ŠPORT (57) TĚLOVÝCHOVA A ŠPORT (58) TĚLOVÝCHOVA A ŠPORT
 (59) TĚLOVÝCHOVA A ŠPORT (60) TĚLOVÝCHOVA A ŠPORT (61) TĚLOVÝCHOVA A ŠPORT
 (62) TĚLOVÝCHOVA A ŠPORT (63) TĚLOVÝCHOVA A ŠPORT (64) TĚLOVÝCHOVA A ŠPORT

G. KULTÚRNE ZARIADENIE
 (65) KULTÚRNE ZARIADENIE (66) KULTÚRNE ZARIADENIE (67) KULTÚRNE ZARIADENIE
 (68) KULTÚRNE ZARIADENIE (69) KULTÚRNE ZARIADENIE (70) KULTÚRNE ZARIADENIE
 (71) KULTÚRNE ZARIADENIE (72) KULTÚRNE ZARIADENIE (73) KULTÚRNE ZARIADENIE
 (74) KULTÚRNE ZARIADENIE (75) KULTÚRNE ZARIADENIE (76) KULTÚRNE ZARIADENIE

H. MALOBYDROVÝ
 (77) MALOBYDROVÝ (78) MALOBYDROVÝ (79) MALOBYDROVÝ
 (80) MALOBYDROVÝ (81) MALOBYDROVÝ (82) MALOBYDROVÝ
 (83) MALOBYDROVÝ (84) MALOBYDROVÝ (85) MALOBYDROVÝ
 (86) MALOBYDROVÝ (87) MALOBYDROVÝ (88) MALOBYDROVÝ
 (89) MALOBYDROVÝ (90) MALOBYDROVÝ (91) MALOBYDROVÝ
 (92) MALOBYDROVÝ (93) MALOBYDROVÝ (94) MALOBYDROVÝ
 (95) MALOBYDROVÝ (96) MALOBYDROVÝ (97) MALOBYDROVÝ
 (98) MALOBYDROVÝ (99) MALOBYDROVÝ (100) MALOBYDROVÝ

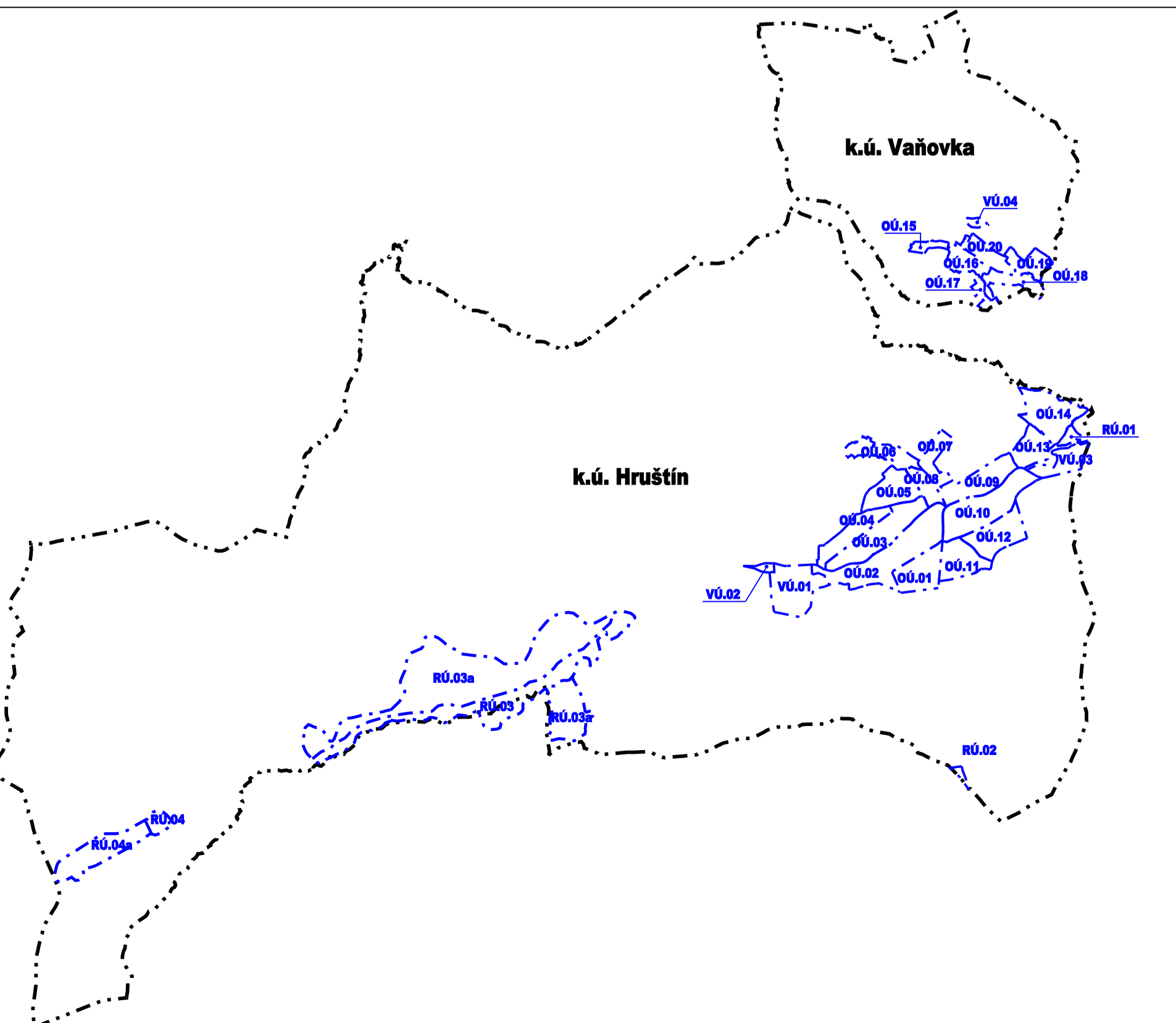
I. VEŘEJNÉ UŽITKOVANIE
 (101) VEŘEJNÉ UŽITKOVANIE (102) VEŘEJNÉ UŽITKOVANIE (103) VEŘEJNÉ UŽITKOVANIE
 (104) VEŘEJNÉ UŽITKOVANIE (105) VEŘEJNÉ UŽITKOVANIE (106) VEŘEJNÉ UŽITKOVANIE
 (107) VEŘEJNÉ UŽITKOVANIE (108) VEŘEJNÉ UŽITKOVANIE (109) VEŘEJNÉ UŽITKOVANIE
 (110) VEŘEJNÉ UŽITKOVANIE (111) VEŘEJNÉ UŽITKOVANIE (112) VEŘEJNÉ UŽITKOVANIE
 (113) VEŘEJNÉ UŽITKOVANIE (114) VEŘEJNÉ UŽITKOVANIE (115) VEŘEJNÉ UŽITKOVANIE
 (116) VEŘEJNÉ UŽITKOVANIE (117) VEŘEJNÉ UŽITKOVANIE (118) VEŘEJNÉ UŽITKOVANIE
 (119) VEŘEJNÉ UŽITKOVANIE (120) VEŘEJNÉ UŽITKOVANIE (121) VEŘEJNÉ UŽITKOVANIE
 (122) VEŘEJNÉ UŽITKOVANIE (123) VEŘEJNÉ UŽITKOVANIE (124) VEŘEJNÉ UŽITKOVANIE
 (125) VEŘEJNÉ UŽITKOVANIE (126) VEŘEJNÉ UŽITKOVANIE (127) VEŘEJNÉ UŽITKOVANIE
 (128) VEŘEJNÉ UŽITKOVANIE (129) VEŘEJNÉ UŽITKOVANIE (130) VEŘEJNÉ UŽITKOVANIE

J. VEŘEJNÉ STRAVOVANIE
 (131) VEŘEJNÉ STRAVOVANIE (132) VEŘEJNÉ STRAVOVANIE (133) VEŘEJNÉ STRAVOVANIE
 (134) VEŘEJNÉ STRAVOVANIE (135) VEŘEJNÉ STRAVOVANIE (136) VEŘEJNÉ STRAVOVANIE
 (137) VEŘEJNÉ STRAVOVANIE (138) VEŘEJNÉ STRAVOVANIE (139) VEŘEJNÉ STRAVOVANIE
 (140) VEŘEJNÉ STRAVOVANIE (141) VEŘEJNÉ STRAVOVANIE (142) VEŘEJNÉ STRAVOVANIE
 (143) VEŘEJNÉ STRAVOVANIE (144) VEŘEJNÉ STRAVOVANIE (145) VEŘEJNÉ STRAVOVANIE
 (146) VEŘEJNÉ STRAVOVANIE (147) VEŘEJNÉ STRAVOVANIE (148) VEŘEJNÉ STRAVOVANIE
 (149) VEŘEJNÉ STRAVOVANIE (150) VEŘEJNÉ STRAVOVANIE (151) VEŘEJNÉ STRAVOVANIE
 (152) VEŘEJNÉ STRAVOVANIE (153) VEŘEJNÉ STRAVOVANIE (154) VEŘEJNÉ STRAVOVANIE
 (155) VEŘEJNÉ STRAVOVANIE (156) VEŘEJNÉ STRAVOVANIE (157) VEŘEJNÉ STRAVOVANIE
 (158) VEŘEJNÉ STRAVOVANIE (159) VEŘEJNÉ STRAVOVANIE (160) VEŘEJNÉ STRAVOVANIE

K. SLUŽBY
 (161) SLUŽBY (162) SLUŽBY (163) SLUŽBY (164) SLUŽBY
 (165) SLUŽBY (166) SLUŽBY (167) SLUŽBY (168) SLUŽBY
 (169) SLUŽBY (170) SLUŽBY (171) SLUŽBY (172) SLUŽBY
 (173) SLUŽBY (174) SLUŽBY (175) SLUŽBY (176) SLUŽBY
 (177) SLUŽBY (178) SLUŽBY (179) SLUŽBY (180) SLUŽBY
 (181) SLUŽBY (182) SLUŽBY (183) SLUŽBY (184) SLUŽBY
 (185) SLUŽBY (186) SLUŽBY (187) SLUŽBY (188) SLUŽBY
 (189) SLUŽBY (190) SLUŽBY (191) SLUŽBY (192) SLUŽBY
 (193) SLUŽBY (194) SLUŽBY (195) SLUŽBY (196) SLUŽBY
 (197) SLUŽBY (198) SLUŽBY (199) SLUŽBY (200) SLUŽBY

VÝROBA A TECHNICKÁ VYBAVENOSŤ

(201) VÝROBA A TECHNICKÁ VYBAVENOSŤ (202) VÝROBA A TECHNICKÁ VYBAVENOSŤ
 (203) VÝROBA A TECHNICKÁ VYBAVENOSŤ (204) VÝROBA A TECHNICKÁ VYBAVENOSŤ
 (205) VÝROBA A TECHNICKÁ VYBAVENOSŤ (206) VÝROBA A TECHNICKÁ VYBAVENOSŤ
 (207) VÝROBA A TECHNICKÁ VYBAVENOSŤ (208) VÝROBA A TECHNICKÁ VYBAVENOSŤ
 (209) VÝROBA A TECHNICKÁ VYBAVENOSŤ (210) VÝROBA A TECHNICKÁ VYBAVENOSŤ
 (211) VÝROBA A TECHNICKÁ VYBAVENOSŤ (212) VÝROBA A TECHNICKÁ VYBAVENOSŤ
 (213) VÝROBA A TECHNICKÁ VYBAVENOSŤ (214) VÝROBA A TECHNICKÁ VYBAVENOSŤ
 (215) VÝROBA A TECHNICKÁ VYBAVENOSŤ (216) VÝROBA A TECHNICKÁ VYBAVENOSŤ
 (217) VÝROBA A TECHNICKÁ VYBAVENOSŤ (218) VÝROBA A TECHNICKÁ VYBAVENOSŤ
 (219) VÝROBA A TECHNICKÁ VYBAVENOSŤ (220) VÝROBA A TECHNICKÁ VYBAVENOSŤ
 (221) VÝROBA A TECHNICKÁ VYBAVENOSŤ (222) VÝROBA A TECHNICKÁ VYBAVENOSŤ
 (223) VÝROBA A TECHNICKÁ VYBAVENOSŤ (224) VÝROBA A TECHNICKÁ VYBAVENOSŤ
 (225) VÝROBA A TECHNICKÁ VYBAVENOSŤ (226) VÝROBA A TECHNICKÁ VYBAVENOSŤ
 (227) VÝROBA A TECHNICKÁ VYBAVENOSŤ (228) VÝROBA A TECHNICKÁ VYBAVENOSŤ
 (229) VÝROBA A TECHNICKÁ VYBAVENOSŤ (230) VÝROBA A TECHNICKÁ VYBAVENOSŤ
 (231) VÝROBA A TECHNICKÁ VYBAVENOSŤ (232) VÝROBA A TECHNICKÁ VYBAVENOSŤ
 (233) VÝROBA A TECHNICKÁ VYBAVENOSŤ (234) VÝROBA A TECHNICKÁ VYBAVENOSŤ
 (235) VÝROBA A TECHNICKÁ VYBAVENOSŤ (236) VÝROBA A TECHNICKÁ VYBAVENOSŤ
 (237) VÝROBA A TECHNICKÁ VYBAVENOSŤ (238) VÝROBA A TECHNICKÁ VYBAVENOSŤ
 (239) VÝROBA A TECHNICKÁ VYBAVENOSŤ (240) VÝROBA A TECHNICKÁ VYBAVENOSŤ



OZNAČENIE REGULOVANÝCH PLOCH

OBYTNÉ ÚZEMIE - k.ú. HRUŠTÍN

OU.01 - VETERNÁ A POD ÚPLESKOM
 OU.02 - ZÁVODNÁ A OCHRÁŤA
 OU.03 - NAD OCHRÁŤOU I
 OU.04 - NAD OCHRÁŤOU II
 OU.05 - KULTÚRNOA HRANICA
 OU.06 - RAZDVOJKA
 OU.07 - VÝBELOK
 OU.08 - POTOK
 OU.09 - LÁŤ
 OU.10 - ZÁMOSŤ
 OU.11 - POD PRÍSLORPOM A SLNEČNÁ
 OU.12 - BARABAROVY
 OU.13 - KUTINA A DELNICE I
 OU.14 - KUTINA A DELNICE II

OBYTNÉ ÚZEMIE - k.ú. VAŇOVKA

OU.15 - KILINK
 OU.16 - HORNÝ KONEC
 OU.17 - PODRADOK
 OU.18 - POĽNÝ KONEC
 OU.19 - KUTY
 OU.20 - HRADY

VÝROBNÉ ÚZEMIE - k.ú. HRUŠTÍN

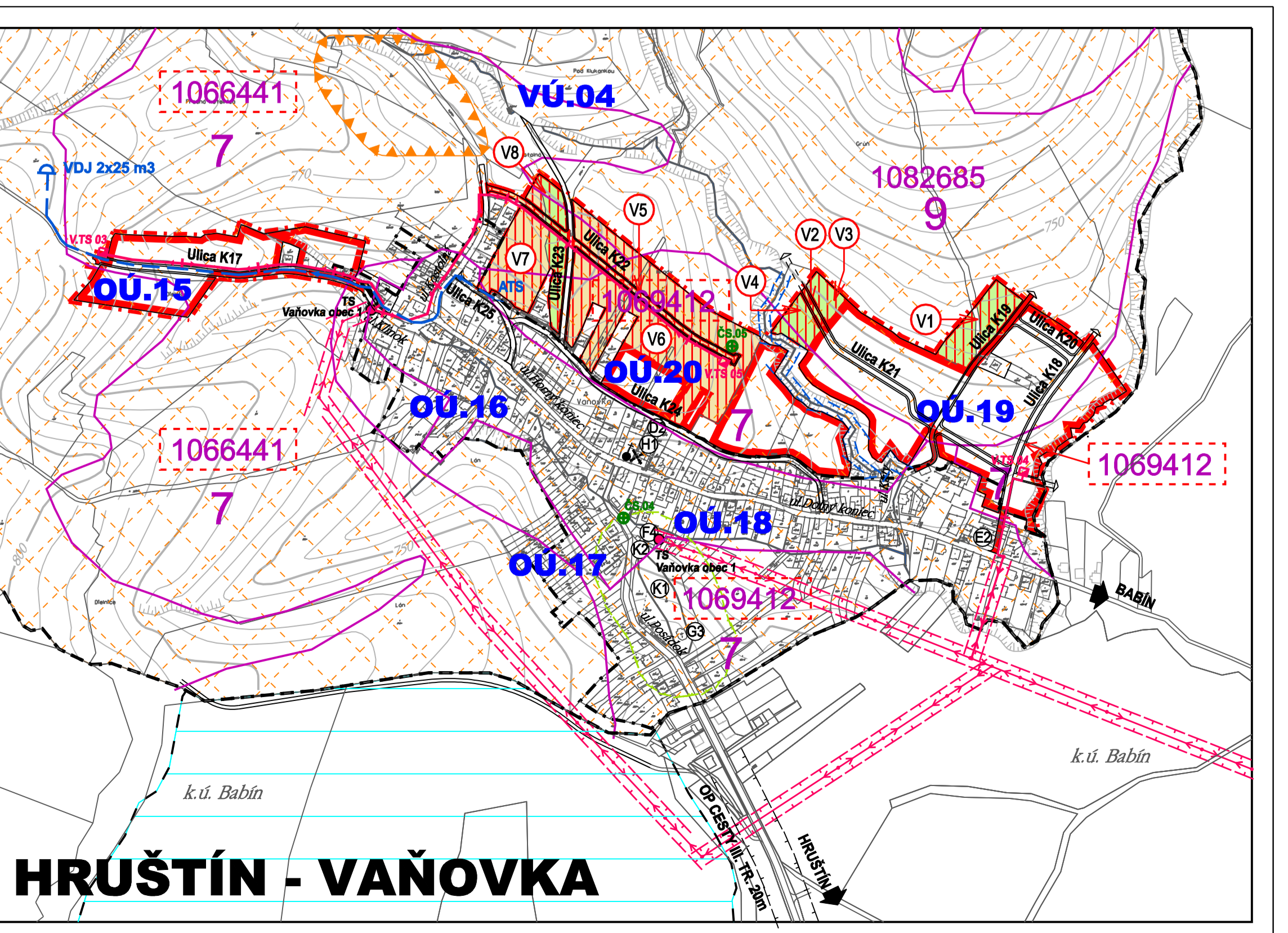
VU.01 - POĽNOHOSPODÁRSKE DRUŽSTVO HRUŠTÍN
 VU.02 - VÝROBA PRE DRUŽSTVO
 VU.03 - VÝROBNÁ ZÓNA - VÝCHOĎ

VÝROBNÉ ÚZEMIE - k.ú. VAŇOVKA

VU.04 - POĽNOHOSPODÁRSKE DRUŽSTVO VAŇOVKA

REKREAČNÉ ÚZEMIE - k.ú. HRUŠTÍN

RU.01 - ŠPORTOVÝ AREÁL TJ
 RU.02 - PRÍSLIOP
 RU.03 - REKREAČNÁ ZÓNA ZÁBAVA - PLOCHY OKOLO PRÁŽDZOVEJ CESTY
 RU.04 - REKREAČNÁ ZÓNA ZÁBAVA - PLOCHY VO VEJNÍ KRÁJINE
 RU.05 - STREDESKO CESTOVNÉHO RUCHU VAŠEVOVSKÁ HŮDA - INTENZÍVNA REKREAČIA
 RU.06 - STREDESKO CESTOVNÉHO RUCHU VAŠEVOVSKÁ HŮDA - DYNAMICKÉ AKTIVITY



ARCHITECTONICKÝ ATÉLIER **GAM** NAM, A. HLINKU 27, RÚZOMBEROK

ÚZEMNÝ PLÁN OBCE HRUŠTÍN NÁVRH

VÝKRES VÝHODNOTENIA DŮSLEDKOV NAVRHOVANÉHO STAVEBNÉHO RŮZVOJA A INÝCH ZÁMEROV NA POĽNOHOSPODÁRSKEJ A LESNEJ PŮDE (k.ú. Hruštín + k.ú. Vaňovka)

ODRAŽENÉ: OBEC HRUŠTÍN

AUTOR: ING. ARCH. DAVID GOČ, AUTORIZOVANÝ ARCHITEKT

ING. ARCH. BARBARA GOČ, ING. PETER GAŠO, ING. VLADIMÍR OTTO, ING. ANTON GALAS, ING. ANTON TURAN, ING. IVANA HORVÁTOVÁ, ZUZANA TAKÁČOVÁ

ČÍSLO ZÁKAZY: 1705-20
 DÁTUM: APRÍL 2019
 MĚRKA VÝKRESU: 1:5000
 ČÍSLO VÝKRESU: 6